

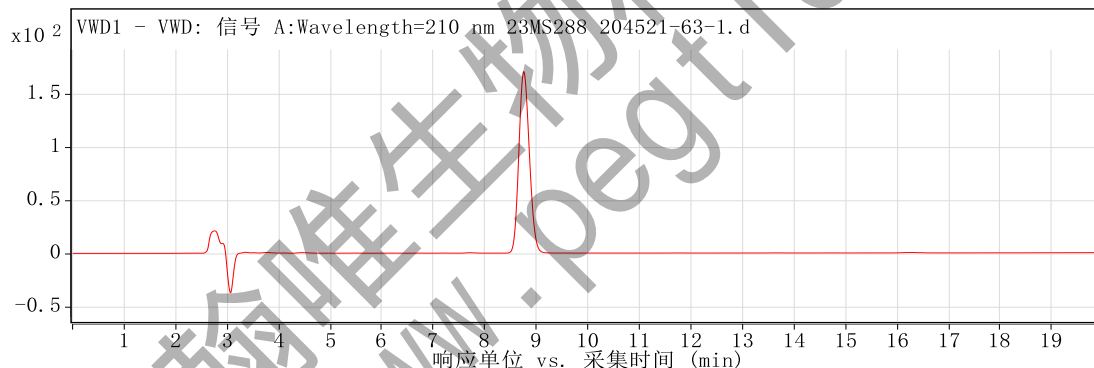
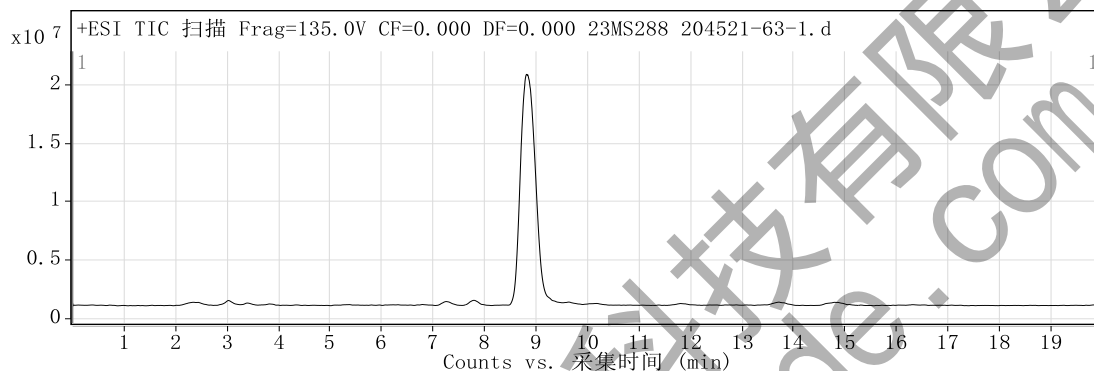
定性分析报告

数据文件名称 23MS288 204521-63-1.d 样品名称 23MS288 204521-63-1
样品类型 Sample 位置 Vial 64
仪器名称 Instrument 1 用户名 DESKTOP-4G0NUSO\mouxin
采集方法 方法20230328通用B泵20min.m 采集时间 2023/10/7 18:36:42
IRM 校正状态 Not Applicable DA 方法 Default.m
注释

设备类型 TandemQuadrupole Sample Group
Info. Stream Name LC 1
Acquisition SW 6400 Series Triple
Version Quadrupole 10.0 (142)

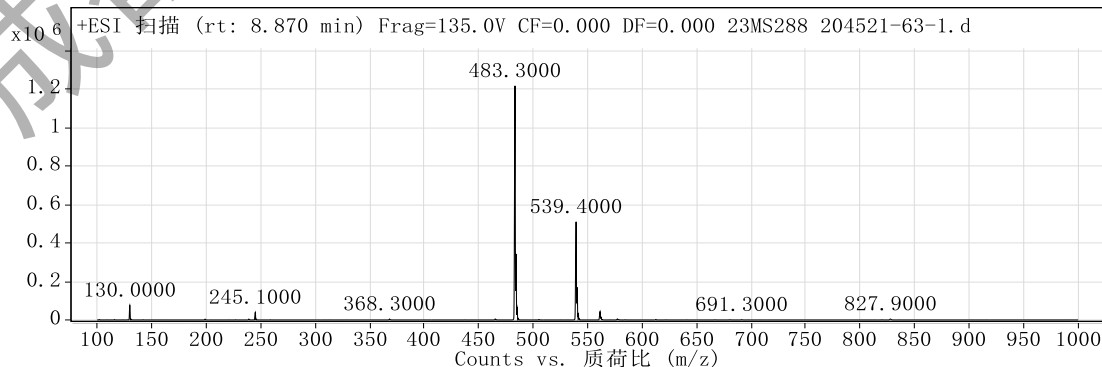
用户色谱图

裂解电压 135 碰撞能量 0 电离模式 ESI



用户质谱图

裂解电压 135 碰撞能量 0 电离模式 ESI



峰列表

m/z	z	丰度
130	1	76396.55

定性分析报告

245.1	1	39376.02
483.3	1	1218570.88
484.3	1	343677.22
485.3	1	64907.72
539.4	1	510850.47
540.4	1	169296.27
541.4	1	33389.76
561.4	1	44031.48
562.4	1	14735.04

--- 报告结束 ---

成都翰唯生物科技有限公司
www.peptide.com